

Els casos de

# L'Inspector Sito

## i Mai Tinc-Po

Un misteri molt magnètic

Antonio G. Iturbe

Alex Omist



# **UN MISTERI MOLT MAGNÈTIC**

*Per al Néstor i el Darío.*

Projecte i direcció: EDEBÉ  
© Text: Antonio G. Iturbe  
© Il·lustracions: Alex Omist  
Direcció editorial: Reina Duarte

© Edició: Edebé, 2013  
Passeig de Sant Joan Bosco, 62  
08017 Barcelona  
www.edebe.com

1a edició, març 2013

ISBN 978-84-683-0844-9  
Dipòsit Legal: B. 188-2013  
Imprès a Espanya  
Printed in Spain

Qualsevol forma de reproducció, distribució, comunicació pública o transformació d'aquesta obra només pot ser realitzada amb l'autorització dels seus titulars, llevat d'excepció prevista per la llei. Adreceu-vos a CEDRO (Centro Español de Derechos Reprográficos) si necessiteu fotocopiar o escanejar fragments d'aquesta obra ([www.conlicencia.com](http://www.conlicencia.com); 91 702 19 70 / 93 272 04 45).

# ELS CASOS DE L'INSPECTOR **SITO**

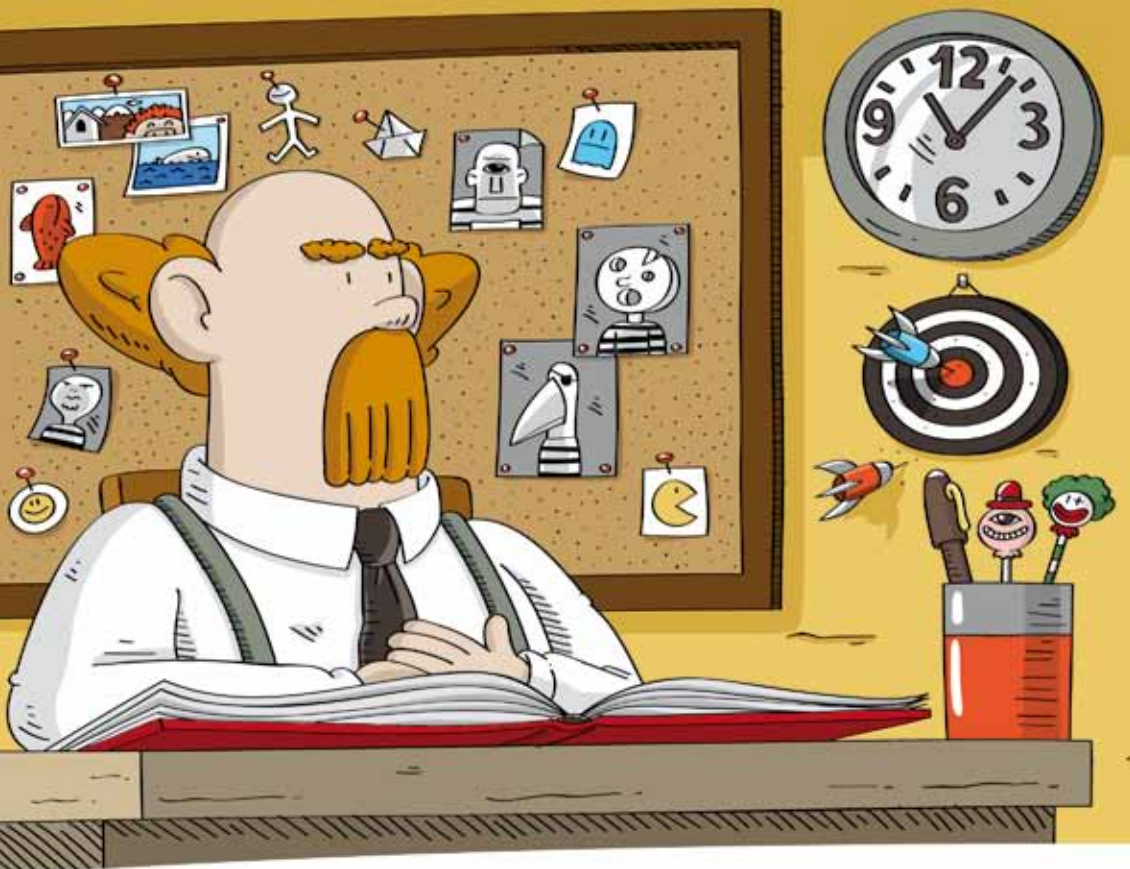
i el seu ajudant Mai Tinc-Po



UN MISTERI MOLT MAGNÈTIC

Antonio G. Iturbe – Alex Omist

**edebé**



Al Departament de Casos Estranys, Misteriosos i Superdifícils, regna la tranquil·litat. L'Inspector Sito està estudiant l'*Enciclopèdia dels Grans Detectius*, en la qual s'expliquen els casos més sorprenents dels investigadors més cèlebres. Algun dia, també hi haurà en aquesta enciclopèdia el mateix Inspector



Sito. El Sergent Mai Tinc-Po passa l'estona jugant amb el seu trencaclosques xinès.

—Inspector, que em pot ajudar a encaixar peces?

—No, gràcies. Les úniques peces que m'agrada encaixar són les de les meves dents en una truita de patates.



Però la tranquil·litat no dura gaire a la Comissaria Central. El Capità Tronada entra per la porta com un huracà.

—En marxa! De seguida! —brama amb la seva veuassa.

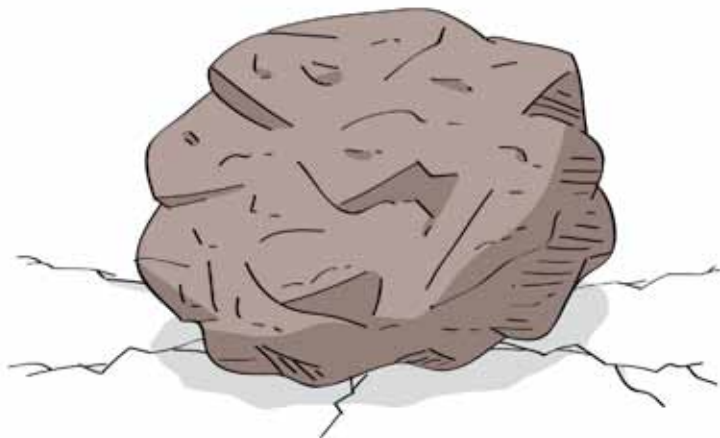
—Capità, per què crida tant? Que s'ha empassat un megàfon?

—Prou de ximpleries! Tenen una missió d'escorta.

—A qui s'ha d'escortar? Al president del Govern? A un famós de la tele?

—Han d'acompanyar una mola de roca de mil quilos!

—I per què no hi envia algun dels seus ajudants, que tenen el cervell de pedra?







—Es tracta del fragment de magnetita més gran que existeix. És l'imant més gran del món. Han de vigilar que no hi hagi cap problema en el seu transport des de Ginebra fins a París. Allà es reuniran científics de tot el planeta per estudiar-ne les propietats.

—I aquestes propietats, quines són?