

Los casos del

Inspector Cito y Chin Mi Edo

Un misterio muy magnético

Antonio G. Iturbe

Alex Omist



UN MISTERIO MUY MAGNÉTICO

Para Néstor y Darío.

Proyecto y dirección: EDEBÉ
© Texto: Antonio G. Iturbe, 2013
© Ilustraciones: Alex Omist, 2013
Dirección editorial: Reina Duarte

© Edición: Edebé, 2013
Paseo de San Juan Bosco, 62
08017 Barcelona
www.edebe.com

1.^a edición: febrero 2013

ISBN 978-84-683-0843-2
Depósito Legal: B.
Impreso en España
Printed in Spain

Cualquier forma de reproducción, distribución, comunicación pública o transformación de esta obra solo puede ser realizada con la autorización de sus titulares, salvo excepción prevista por la ley. Diríjase a CEDRO (Centro Español de Derechos Reprográficos) si necesita fotocopiar o escanear algún fragmento de esta obra (www.conlicencia.com; 91 702 19 70 / 93 272 04 45).

LOS CASOS DEL INSPECTOR **CITO**

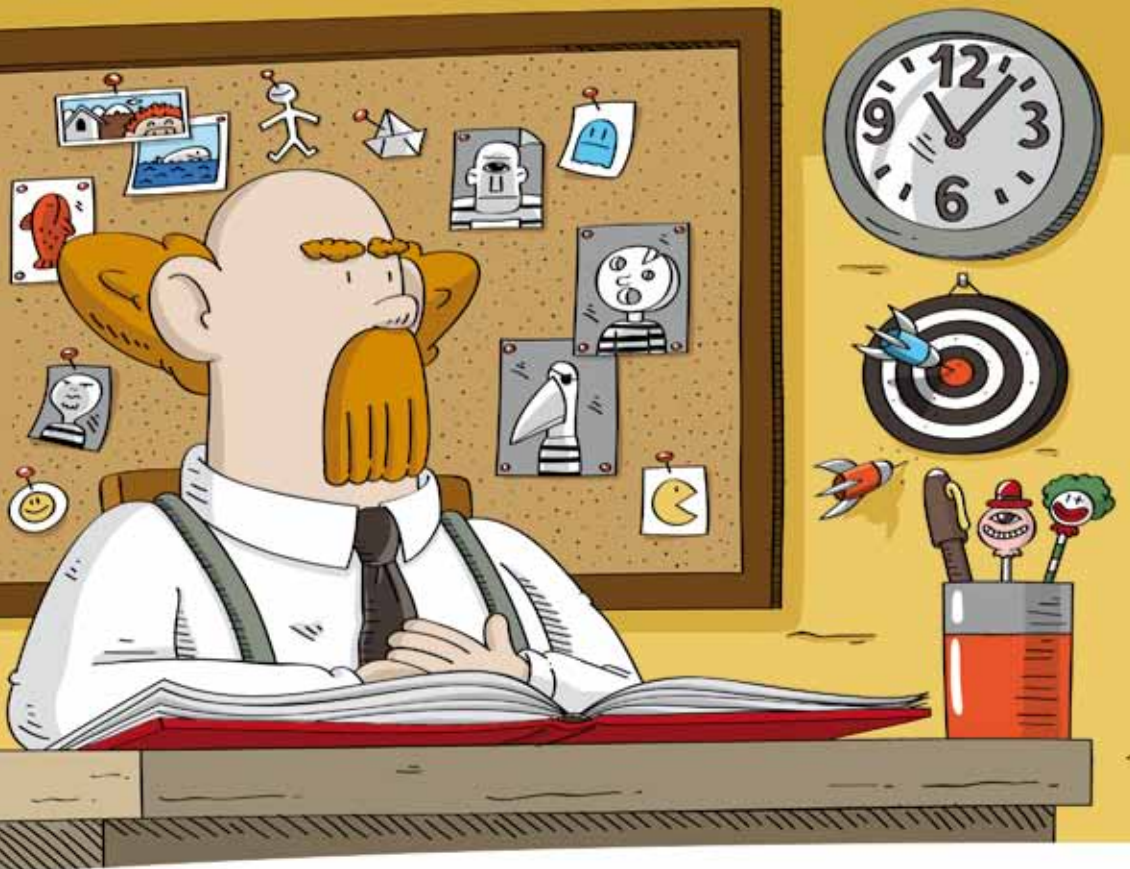
y su ayudante Chin Mi Edo



UN MISTERIO MUY MAGNÉTICO

Antonio G. Iturbe – Alex Omist

edebé



En el Departamento de Casos Extraños, Misteriosos y Superdifíciles, reina la tranquilidad. El Inspector Cito está estudiando la Enciclopedia de los Grandes Detectives, donde se explican los casos más sorprendentes de los investigadores más célebres. Algún día, también estará en esa Enciclopedia el propio Inspector Cito.



El Sargento Chin Mi Edo pasa el rato jugando con su rompecabezas chino.

—Inspector, ¿quiere ayudarme a encajar piezas?

—No, gracias. Las únicas piezas que me gusta encajar son las de mis dientes encima de una tortilla de patatas.



Pero la tranquilidad nunca dura mucho en la Comisaría Central. El Capitán Truenos entra por la puerta como un huracán.

—¡Pónganse en marcha urgentemente! —berrea con su vozarrón.

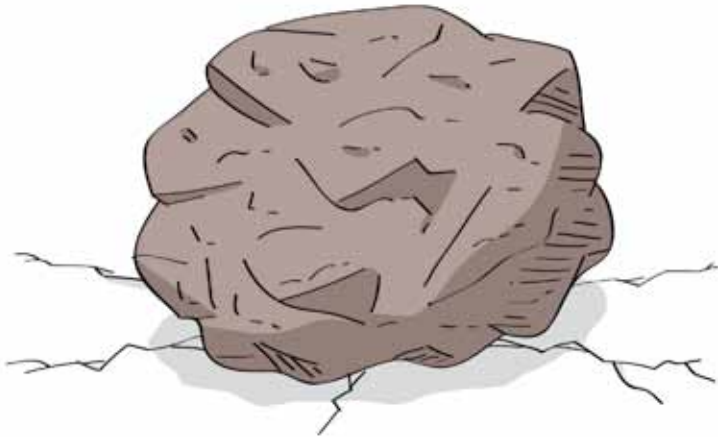
—Capitán, ¿por qué grita tanto? ¿Se ha tragado un megáfono?

—¡Deje de decir bobadas! Tienen una misión de escolta.

—¿A quién hay que escoltar? ¿Al presidente del gobierno? ¿A un famoso de la tele?

—¡Han de acompañar a un trozo de roca de 1 000 kilos!

—¿Y por qué no envía a alguno de sus ayudantes, que tienen el cerebro de piedra?





—Se trata del fragmento de magnetita más grande que existe. Es el imán más grande del mundo. Deben vigilar que se transporta sin problemas desde Ginebra hasta París. Allí se van a reunir científicos de todo el planeta para estudiar sus propiedades.

—¿Y qué propiedades son esas?